

SEP  
19

## Mirwart



**Distance :** 6 km

**Difficulté :** Moyenne

**Point de RDV :** Pisciculture, rue du Moulin 16  
Mirwart

SEP  
26

## Dohan



**Distance :** 6,5 km

**Difficulté :** Moyenne

**Point de RDV :** Parking derrière l'église de  
Dohan

## En pratique

Gratuit

### Pour qui ?

Les balades sont ouvertes à toutes et tous, seul(e), entre amis ou en famille.

### Le concept ?

Venez nous rejoindre pour une ou plusieurs marches et profitez d'un moment de détente, de bien-être et d'activités en plein air.

### Equipement

Nous vous conseillons d'adapter votre tenue et vos chaussures aux conditions climatiques et de les choisir confortables. Vous pouvez également emporter vos bâtons de marche.

▷ **Certains chemins boisés sont parfois boueux.**

### Que dois-je faire ?

Nous vous donnons rendez-vous aux différents points de départ prévus pour chacune des marches. Ensuite, laissez-vous guider !

### Accompagnement

Un ou des accompagnateurs vous guideront tout au long du parcours. Pour les personnes éprouvant des difficultés, une aide spécifique peut être envisagée. N'hésitez pas à nous contacter.

### Mais encore

Un moment convivial et de rafraîchissement clôturera la marche.



Toutes les balades démarrent à **10h**.  
Suivez les panneaux « ASSILux ».

Editrice responsable: C. Duroy - Place de la Mutualité, 1 - 6870 Saint-Hubert



**Echappées belles**  
2024

**Infos et inscriptions**  
061 23 11 37



**ASSILux**  
Santé & Inclusion

Partenaire  
Mutualité Socialiste du Luxembourg

MAI  
16

## Poix-Saint-Hubert



**Distance :** 7,2 km

**Difficulté :** Moyenne

**Point de RDV :** Rue des Genêts  
(se garer dans le fond de la rue)

MAI  
30

## Wideumont-Gare



**Distance :** 7,3 km

**Difficulté :** Facile

**Point de RDV :** En face des établissements  
« Talbot », Wideumont-Gare

JUIN  
20

## Berismenil



**Distance :** 6 km

**Difficulté :** Moyenne

**Point de RDV :** Moulin de Belle Meuse,  
Berismenil 5

SEP  
5

## Domaine de Beauplateau



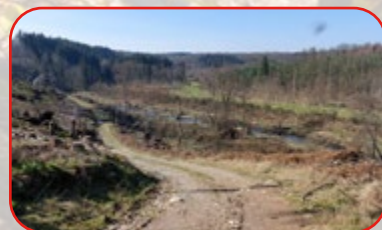
**Distance :** 6 km

**Difficulté :** Facile

**Point de RDV :** Suivre « Domaine  
Beauplateau », rue du Couvent 35

MAI  
23

## Moyen (Chiny)



**Distance :** 6,8 km

**Difficulté :** Moyenne

**Point de RDV :** Chapelle du Maquis au  
lieu-dit « Pont de Fer », Moyen

JUIN  
6

## Tintigny



**Distance :** 7,6 km

**Difficulté :** Moyenne

**Point de RDV :** La Bourboulouse

JUIN  
27

## Saint-Hubert



**Distance :** 5,5 km

**Difficulté :** Moyenne

**Point de RDV :** Parking du Fourneau Saint-  
Michel

SEP  
12

## Vlessart



**Distance :** 6,8 km

**Difficulté :** Facile

**Point de RDV :** Rue Bonaparte, route de  
Habay-la-Neuve à Martelange

échappées  
belles

**Distance :** 7 km

**Difficulté :** Moyenne

**Point de RDV :** Terrain de foot de Rossart, rue  
des Houppettes

